



VIDA ES UNA APLICACIÓN PARA DETECCIÓN TEMPRANA DEL CÁNCER DE MAMA

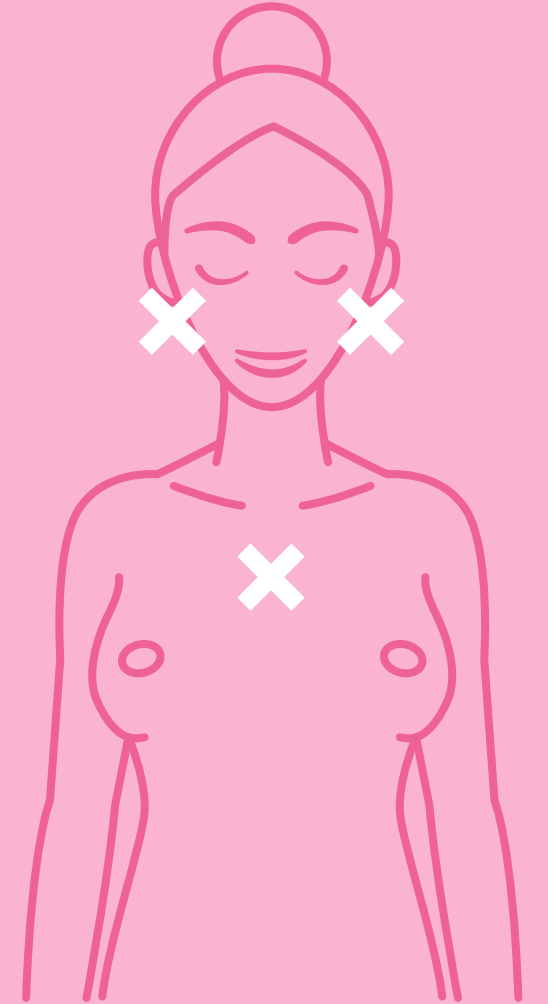
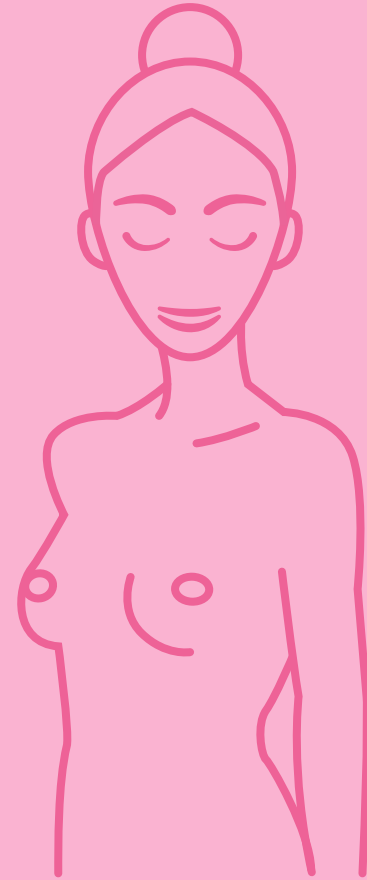
UNOS POCOS PASOS PUEDEN SALVAR TU VIDA, LA PREVENCIÓN ES CLAVE PARA EL TRATAMIENTO EFECTIVO DEL CÁNCER



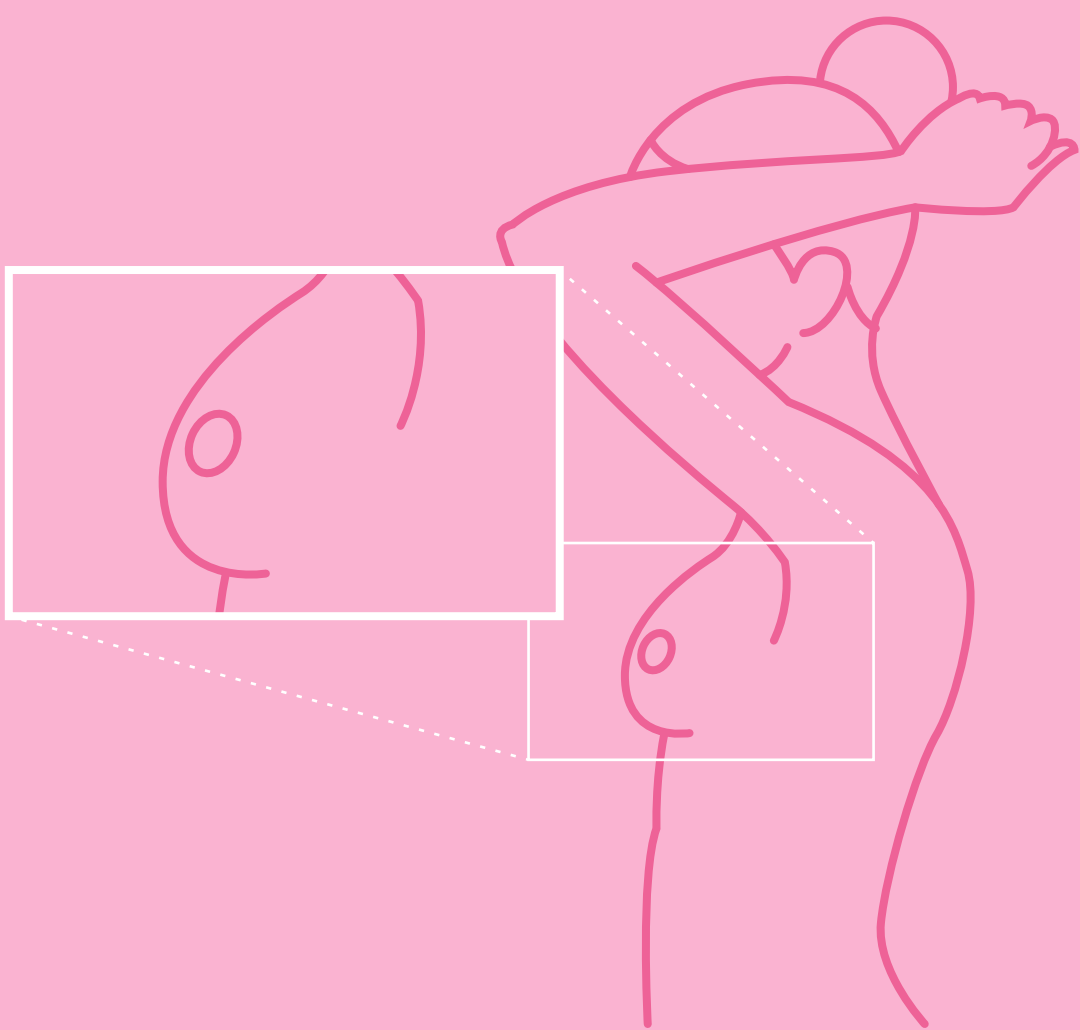
POSICIONE EL CELULAR O TABLET FRENTE AL PACIENTE



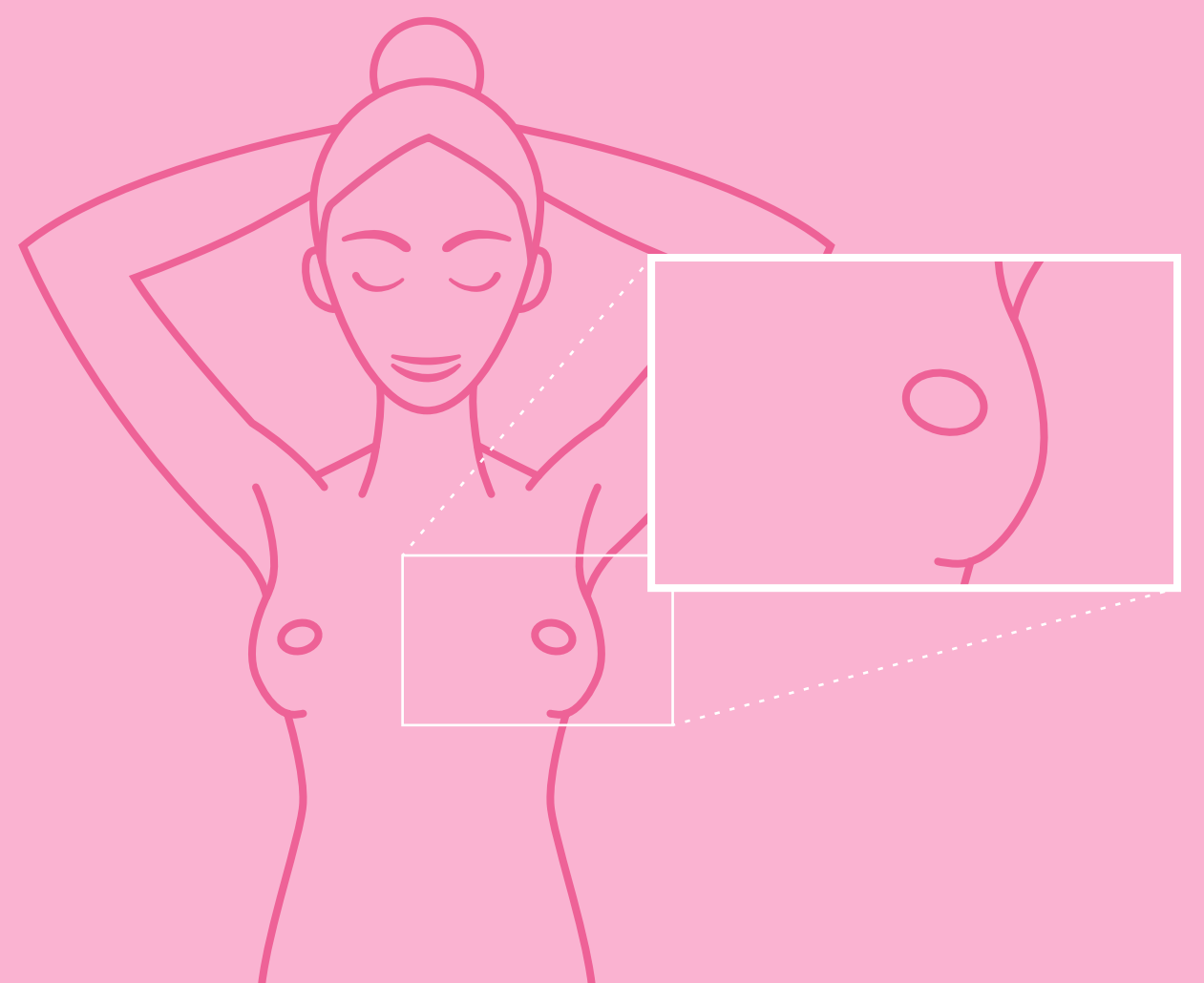
UBIQUESE APROXIMADAMENTE A 1 MT. DE DISTANCIA



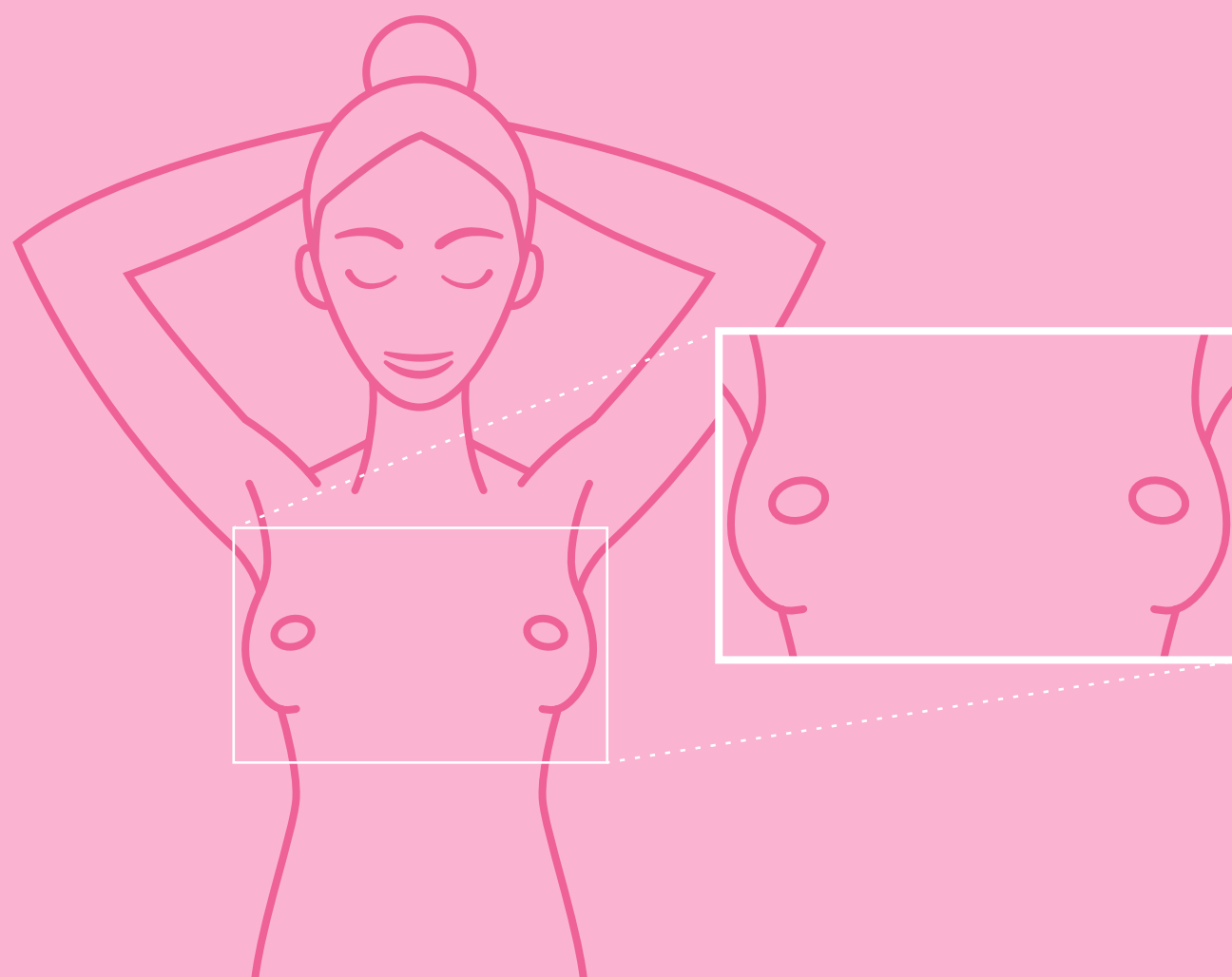
NO UTILICE AROS, COLLARES U OTROS ELEMENTOS QUE PUEDAN INTERFERIR



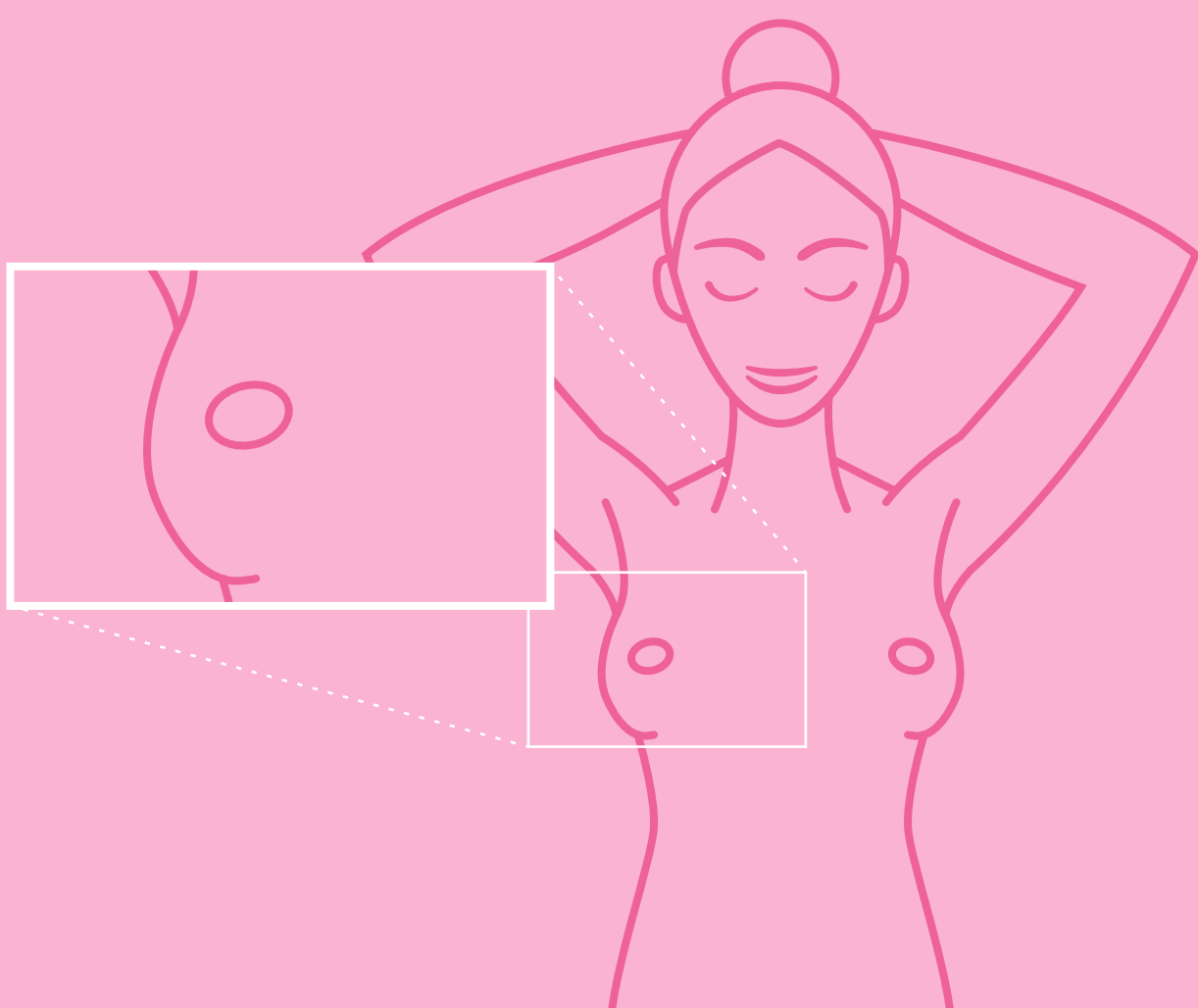
TOMA 1 LATERAL PECHO IZQUIERDO



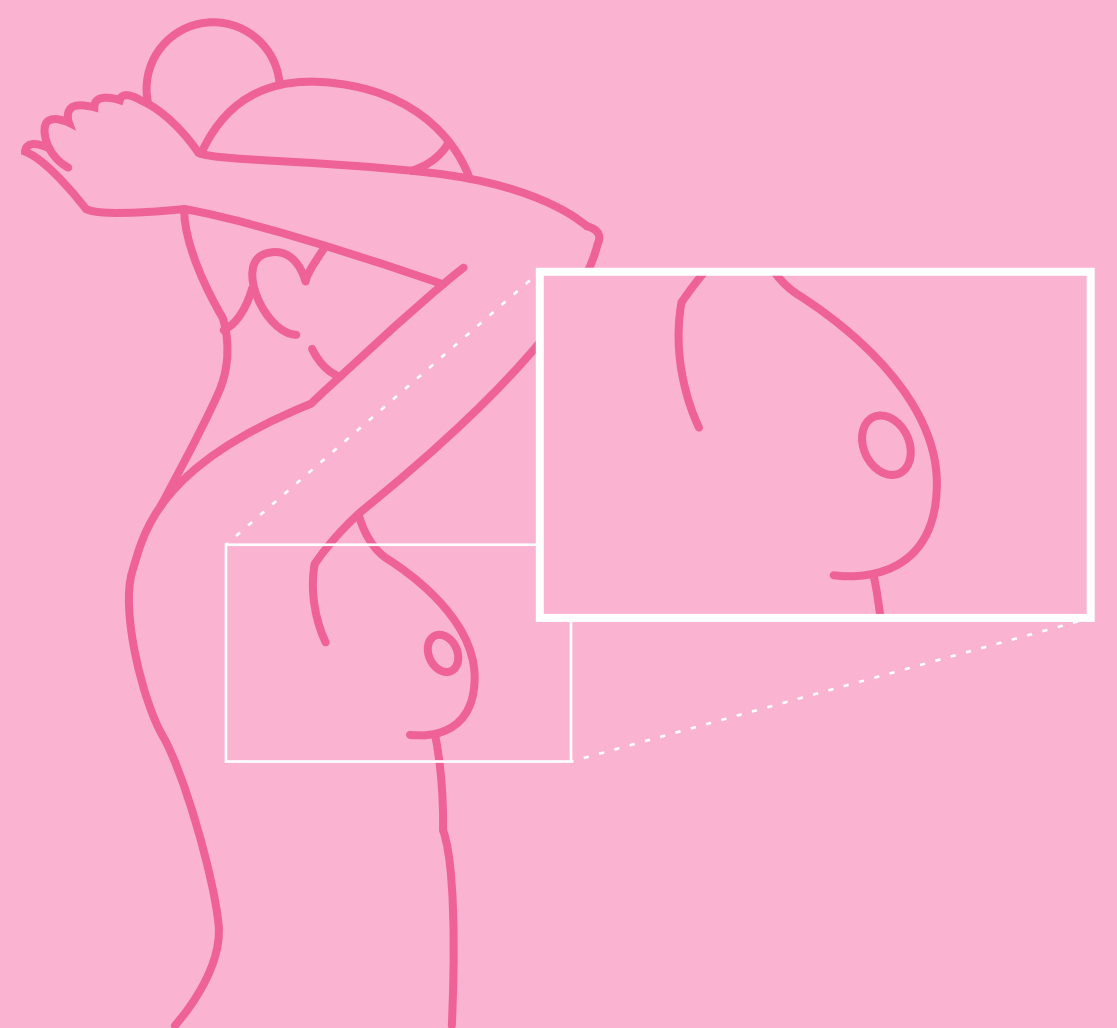
TOMA 2 PECHO IZQUIERDO DE FRENTE



TOMA 3 AMBOS PECHOS DE FRENTE



TOMA 4 PECHO DERECHO DE FRENTE



TOMA 5 LATERAL PECHO DERECHO